



**Forum Internazionale degli Acquisti Verdi**  
**terza edizione - Fiera di Cremona, 8-10 ottobre 2009**  
[www.forumcompraverde.it](http://www.forumcompraverde.it)

**IL Green Public Procurement DALLA A ALLA Z**  
**SEMINARI A CURA DEL Gruppo Di Lavoro**  
**ACQUISTI VERDI**

**Offerta economicamente più vantaggiosa**  
**Come utilizzarla per stimolare la competizione e l'innovazione**  
**in campo ambientale.**

*Relatore: Centrale Regionale Acquisti*  
*Dott.ssa Laura Carpineti*

## Centrale Regionale Acquisti



Art. 83 D.Lgs 163/2006: Quando il contratto è affidato con il criterio dell'offerta economicamente più vantaggiosa, il bando di gara stabilisce i criteri di valutazione dell'offerta, pertinenti alla natura, all'oggetto e alle caratteristiche del contratto, quali, a titolo esemplificativo:

- a) il prezzo;*
- b) la qualità;*
- c) il pregio tecnico;*
- d) le caratteristiche estetiche e funzionali;*
- e) le caratteristiche ambientali e il contenimento dei consumi energetici e delle risorse ambientali dell'opera o del prodotto*

Centrale  
Regionale  
Acquisti



## Tensione tra prodotti/servizi ecologici e prodotti/servizi tradizionali

I prodotti ecologici potrebbero avere un costo maggiore rispetto a quelli tradizionali, dovuti al costo di innovazione, a nuovi materiali, costo di acquisizione di eco-etichette ecc...

Prodotto  
Ecologico



Tensione  
prezzo - qualità

Prodotto  
Tradizionale



offerta economicamente più vantaggiosa

Centrale  
Regionale  
Acquisti



## Tensione tra prodotti/servizi ecologici e prodotti/servizi tradizionali

L'offerta economicamente più vantaggiosa associata ad una formula lineare permette di equilibrare questa tensione in fase di gara  
(*indifferenza della stazione appaltante tra i due prodotti*)

$$\text{PUNTI TOTALI} = \text{PUNTI TECNICI (PT)} + \text{PUNTI ECONOMICI (PE)}$$

ESEMPIO:

PUNTI TECNICI = 40

PUNTI ECONOMICI = 60

PUNTI TOTALI = 100

Centrale  
Regionale  
Acquisti



## Una parentesi... Le formule di aggiudicazione

### PUNTI ECONOMICI (PE)

Le formule di aggiudicazione, utilizzate per stilare la graduatoria dell'offerta economica sono una scelta strategica nel disegno di gara...

#### Interdipendenti

Il punteggio economico assegnato a ciascun concorrente dipende anche dalle offerte degli altri partecipanti alla gara.

$$PE = nn \times \frac{P \min}{Po}$$

#### Indipendenti

Il punteggio assegnato a ciascun concorrente dipende esclusivamente dalla sua offerta.

$$PE = nn \times \frac{Pb - Po}{Pb}$$

FOCUS

Centrale Regionale Acquisti



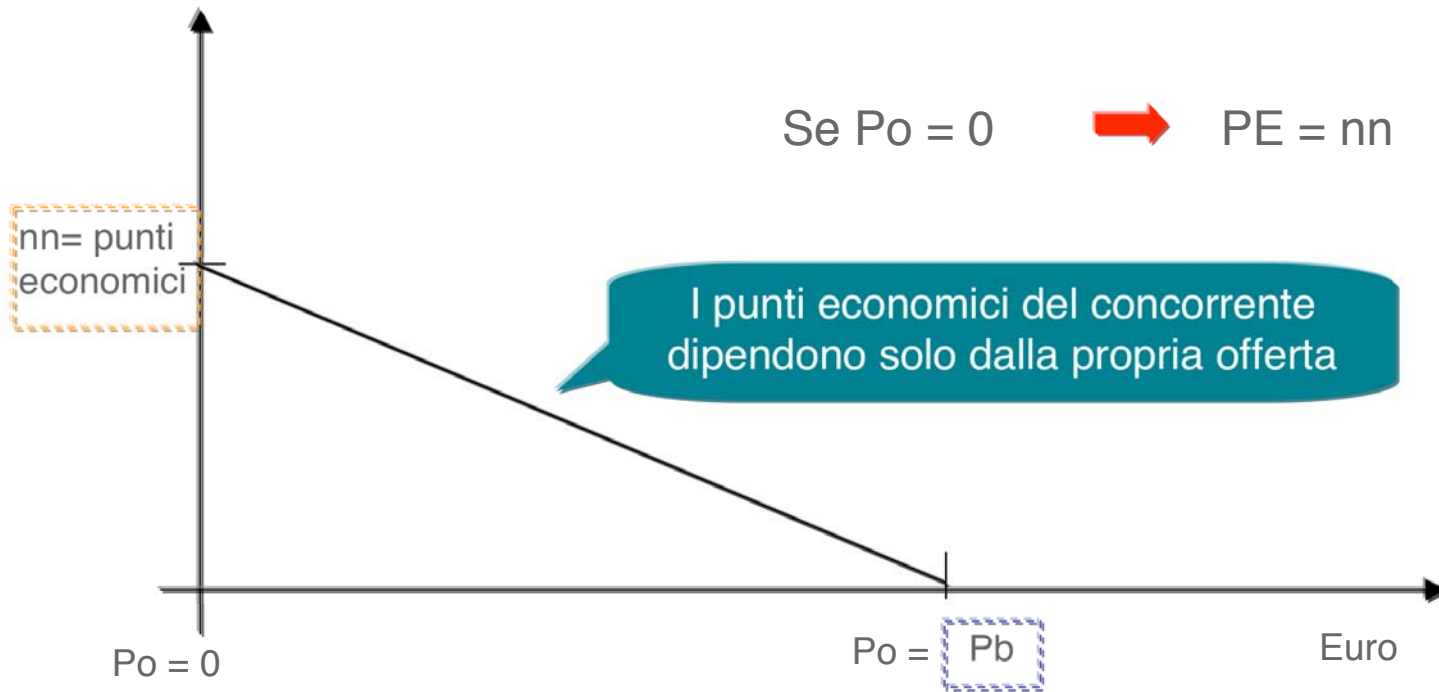
## La formula lineare

Indipendenti

$$PE = nn \times \frac{Pb - Po}{Pb}$$

Se  $Po = Pb$  →  $PE = 0$

Se  $Po = 0$  →  $PE = nn$

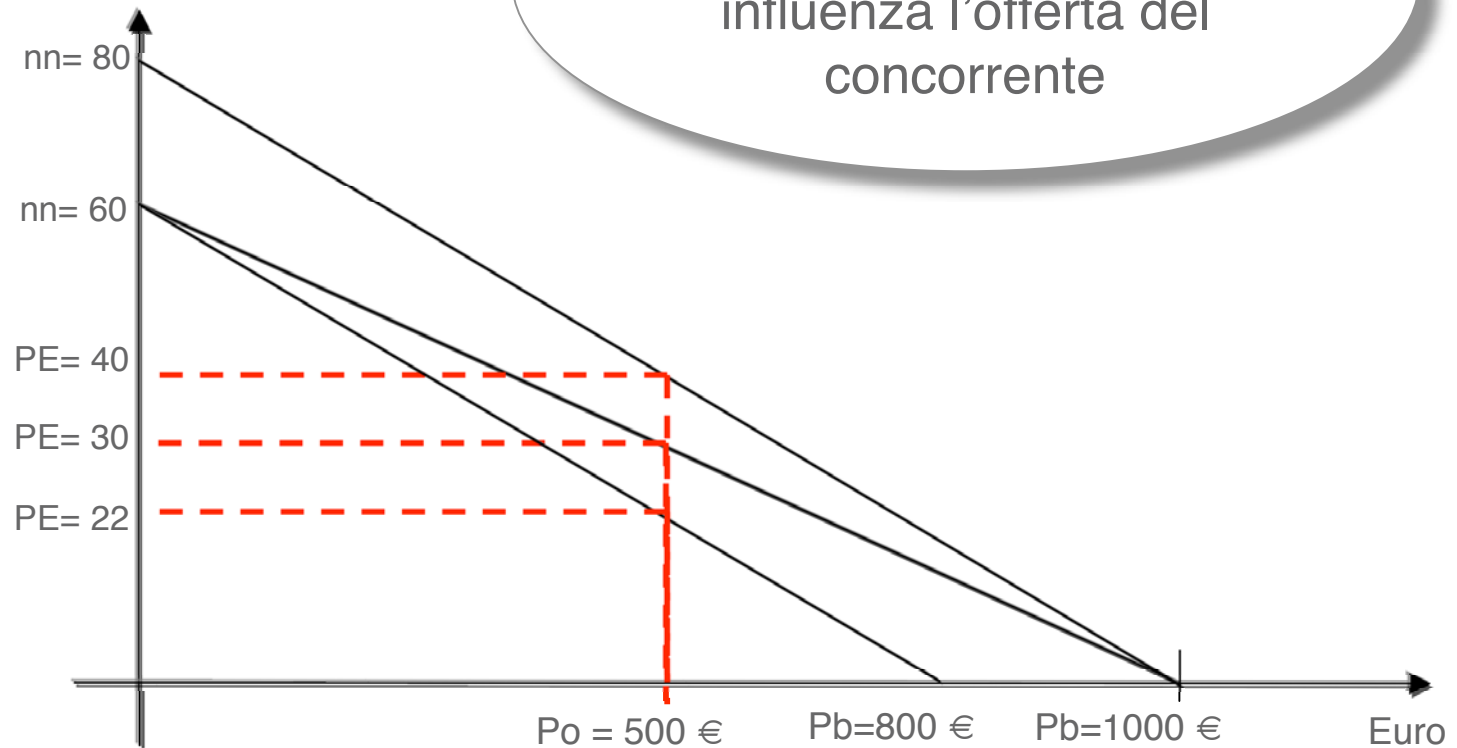


Centrale Regionale Acquisti



## La formula lineare

La scelta di Base d'asta e di punti economici influenza l'offerta del concorrente

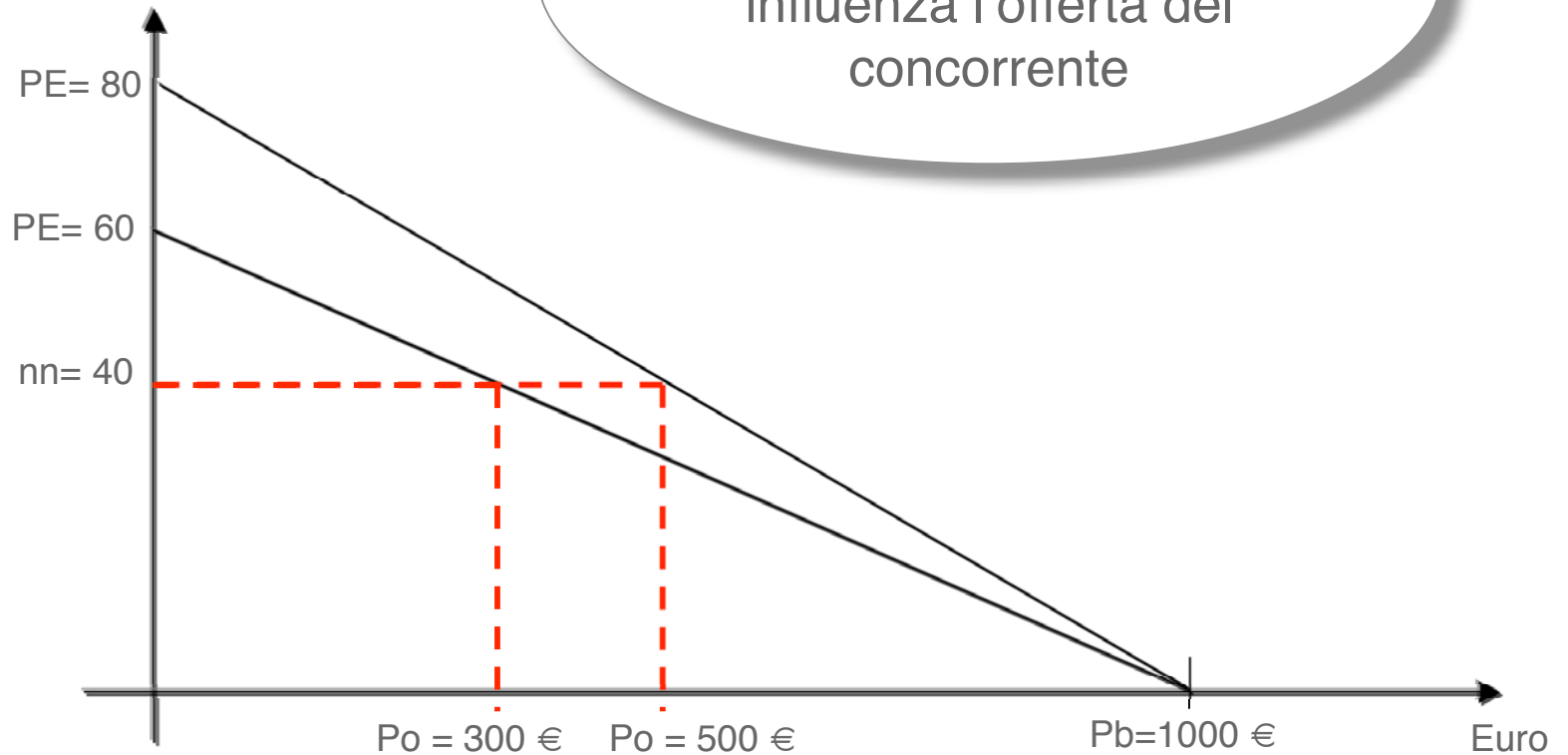


Centrale Regionale Acquisti



## La formula lineare

La scelta di Base d'asta e di punti economici influenza l'offerta del concorrente



**Centrale  
Regionale  
Acquisti**



## Qualità

Un comune deve bandire una gara per l'approvvigionamento di mele da destinare a mense scolastiche. La spesa prevista è di 1.500 Euro per un totale di 100 kg di mele.

**Pb = 1.500 €**

### L'OFFERTA PRESENTE SUL MERCATO PER QUELLA BASE D'ASTA



**Prodotto  
Tradizionale**

**100 kg di mele  
tradizionali  
costano 1.000  
euro**



**Prodotto  
Ecologico**

**100 kg di mele  
provenienti da  
agricoltura  
biologica costano  
1.500 euro**

Con una gara al prezzo più basso l'aggiudicatario sarebbe il  
fornitore di mele tradizionali

Centrale  
Regionale  
Acquisti



## Qualità

La scelta dell'offerta economicamente più vantaggiosa non è fissata per assegnare automaticamente la vittoria al prodotto ecologico, ma ad "EQUIPARARE" i due prodotti.

COME SCEGLIERE IL VALORE DEI PUNTI TECNICI ED ECONOMICI?

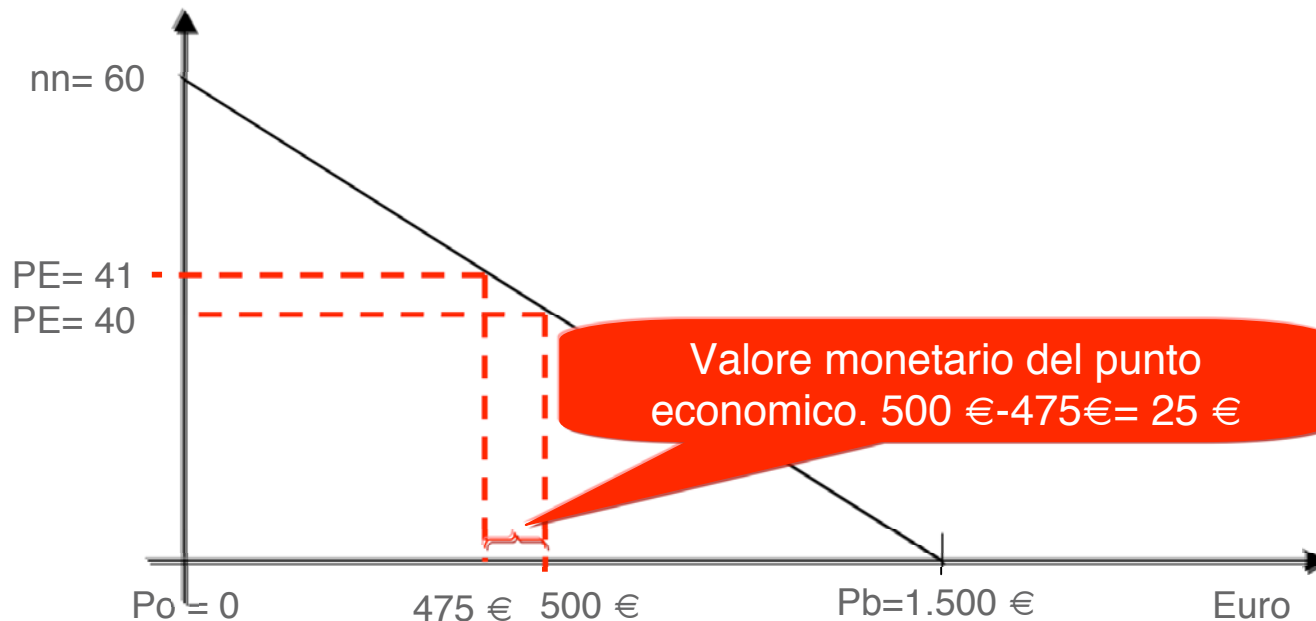
LA STAZIONE APPALTANTE DEVE FISSARE I PUNTI TECNICI IN MODO DA ESSERE INDIFFERENTE TRA IL RISPARMIO OTTENUTO COMPRANDO UN PRODOTTO TRADIZIONALE E IL COSTO MAGGIORE DEL PRODOTTO ECOLOGICO

QUANTO VALE LA QUALITA'?

# Il valore del punto economico

## VALORE MONETARIO DI UN PUNTO ECONOMICO

- Rappresenta lo “sforzo monetario” che il fornitore deve esercitare per ottenere un punto economico.
- Rappresenta una misura dell’incentivo per i fornitori a competere sulla qualità piuttosto che sul prezzo.



Centrale Regionale Acquisti



## Il valore del punto tecnico

### PUNTI TECNICI (PT)

la formula di aggiudicazione deve essere definita in modo tale che per la stazione appaltante l'offerta di un prodotto ecologico sia economicamente uguale all'offerta di un prodotto tradizionale

$$1 \text{ PE} = 25 \text{ €}$$

$$\text{GAP Ecologico} = 500 \text{ €}$$

$$PT = \frac{500x}{25x} = 20$$

20 punti tecnici sui 40 previsti devono essere assegnati al fornitore che si impegna ad offrire mele ecologiche rispetto alle mele tradizionali

Centrale  
Regionale  
Acquisti

LOMBARDIA INFORMATICA



AGENDE 21 LOCALI ITALIANE



Centrale  
Regionale  
Acquisti



## Valore economico del punto tecnico

$$\text{Valore\_monetario} = \frac{\text{PB}}{\text{punti\_economici}}$$

$$\text{Valore\_monetario} = \frac{1.500\alpha}{60} = 25\alpha$$



*Laura Carpineti 02.39331.946*

*Laura.carpineti@lispa.it*

**Gruppo di Lavoro Acquisti Verdi**

**Centrale Regionale Acquisti**



Via Don Minzoni, 24  
Numero verde **800.116.738**  
Fax +39 02.37.713.909

[www.centraleacquisti.regione.lombardia.it](http://www.centraleacquisti.regione.lombardia.it)

Segreteria tecnica



**Ecosistemi srl**

Largo de' Ginnasi 2 - 00186 Roma  
tel. +39 06/68301407  
fax +39 06/68301416  
n.vetri@ecosistemi-srl.it

Ente Capofila



**Provincia di Cremona**

Via Dante 134 – 26100 Cremona  
Tel +39 0372 406672  
fax +39 0372 406461  
agenda21@provincia.cremona.it

[www.forumcompraverde.it](http://www.forumcompraverde.it)